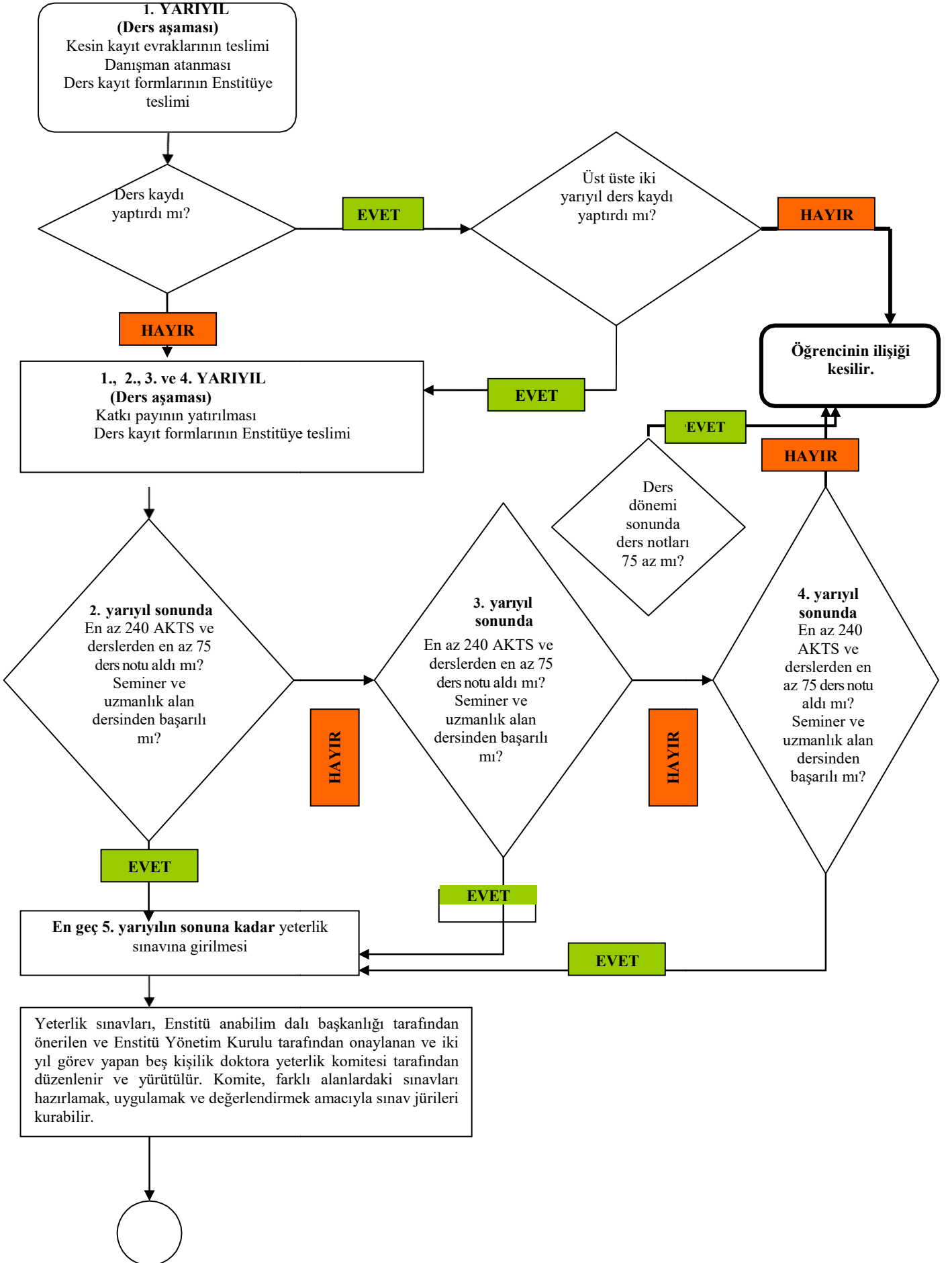
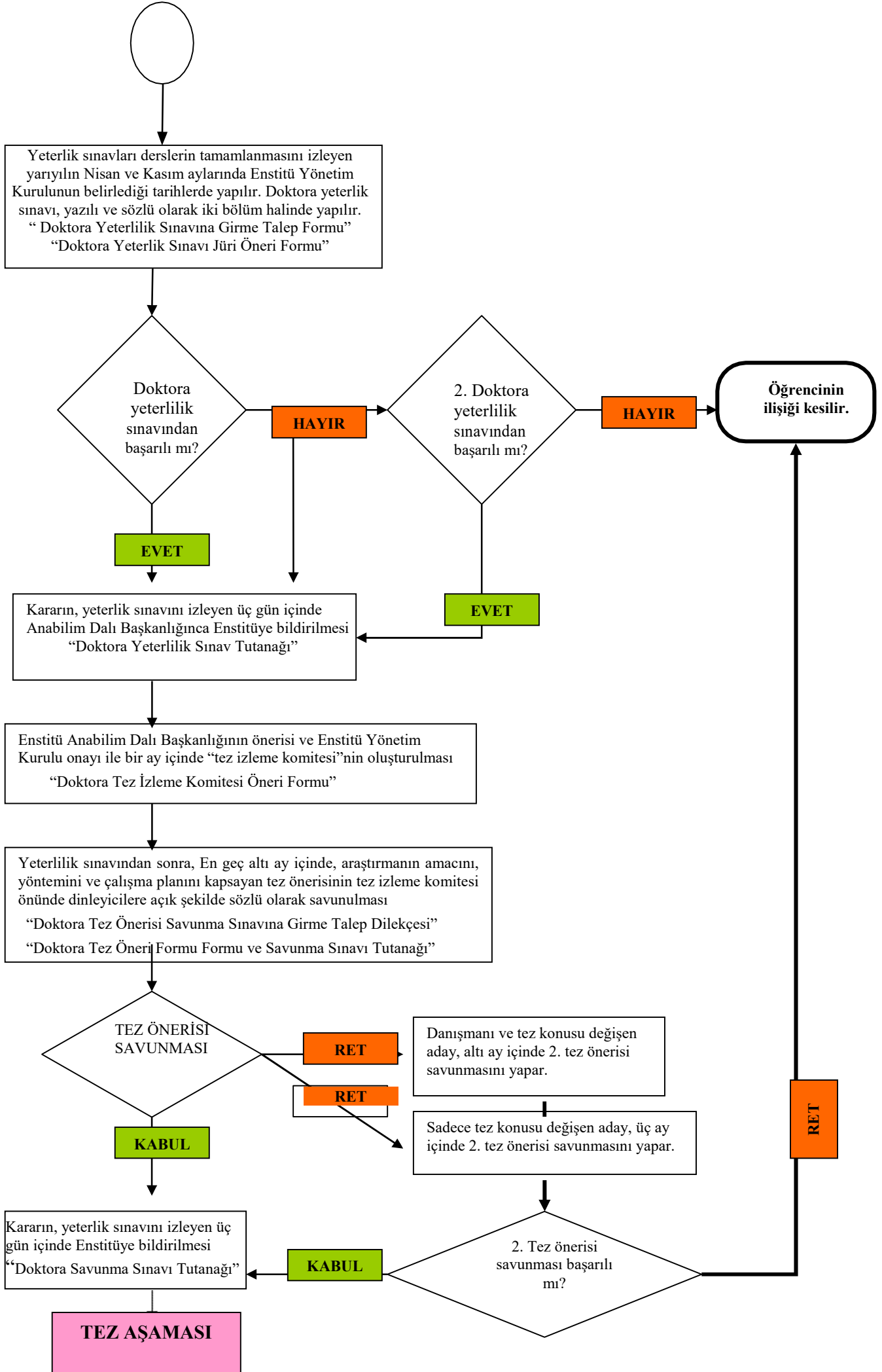


SİVAS CUMHURİYET ÜNİVERSİTESİ
SAĞLIK BİLİMLERİ ENSTİTÜSÜ
DOKTORA EĞİTİMİ AKIŞ ÇİZELGESİ





TEZ AŞAMASI

Tez izleme komitesi, Ocak-Haziran ve Temmuz-Aralık ayları arasında birer kere olmak üzere yılda iki kez toplanır. Birinci tez izleme komitesi sınavına girdiği tarihten itibaren takip eden her altıncı ayın içinde ise tez izleme raporunu sunmak ve savunmak zorundadır. Öğrenci tez izleme komitesi sınavı tarihinden en az bir ay önce komite üyelerine yaptığı çalışmaların özeti ile bir sonraki dönemde yapılacak çalışma planını içeren bir raporu sunar. Ayrıca TİK üyeleri tarafından onaylanan TİK tarihini içerir öğrenci dilekçesi ana bilim dalı başkanlığı aracılığıyla sınavdan en az 15 gün önce enstitüye sunulur. Komite tarafından üst üste iki kez veya aralıklı olarak üç kez başarısız bulunan **öğrencinin Enstitü ile ilişkisi kesilir.**

“Doktora Tez Ara Raporu Formu” “Doktora Tez Ara Raporu Tutanağı”

